

Sajtóközlemény

Reklámköltés 2010 – Új módszertannal becsült a Magyar Reklámszövetség

Dr. Skriba Judit vezetésével a Magyar Reklámszövetség 11. alkalommal becsülte meg a magyar reklámpiac nettó reklámköltési adatait, melyet a Napi Gazdaság konferenciáján hozott nyilvánosságra.

10 év után az MRSZ a piac változásainak megfelelően módosította a kutatásba bevont médiumok körét, így a korábbiaknál teljesebb képet kapunk a magyarországi valós nettó reklámköltésről. Ez azt is jelenti, hogy a korábbi évekkel való sematikus összehasonlítás nem értelmezhető.

Minden egyes medium típusra külön, esetenként más-más módszerrel végeztük el a változás becslését.

Ezzel kapcsolatosan – érdeklődés esetén – külön tájékoztatást adunk.

Változások



DR. SKRIBA JUDIT

- Szakmai szervezetekkel való együttműködés

MAKSZ, MEME, MLE, MKMSZ, IAB

- Módszertani változások

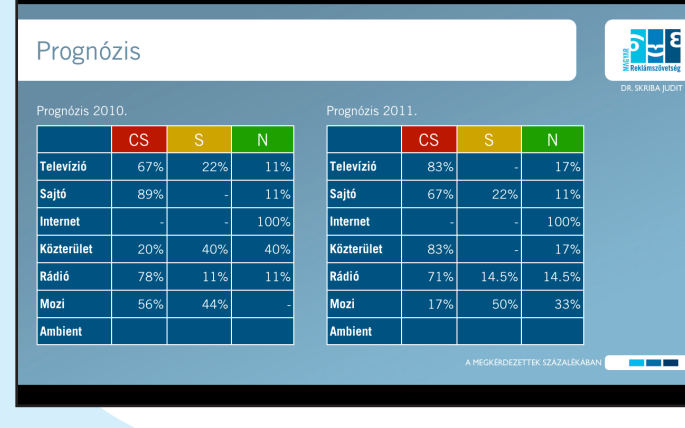
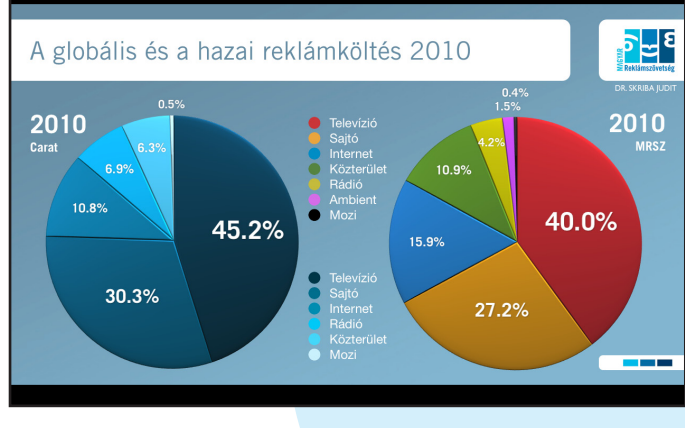
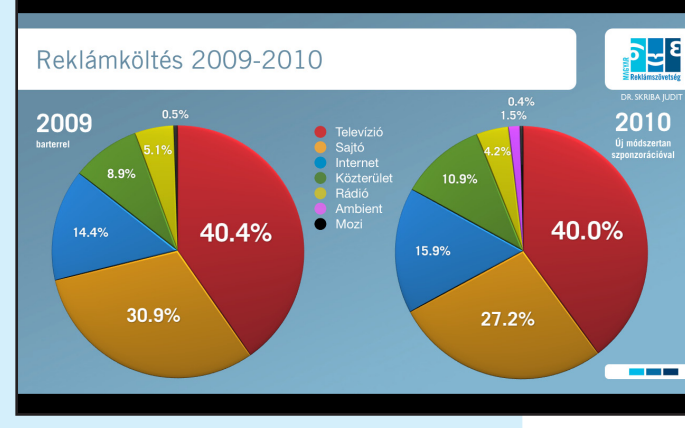
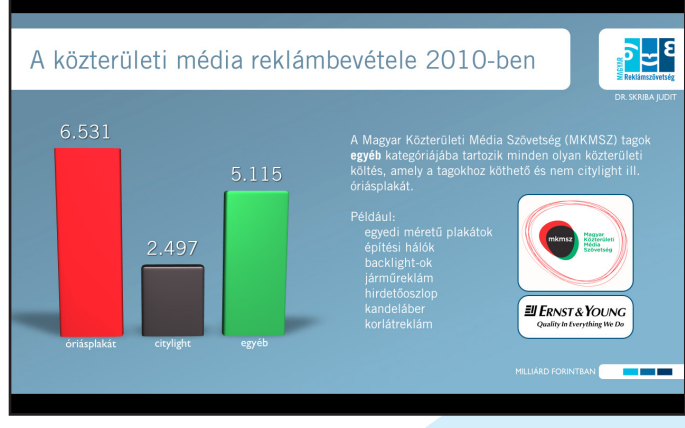
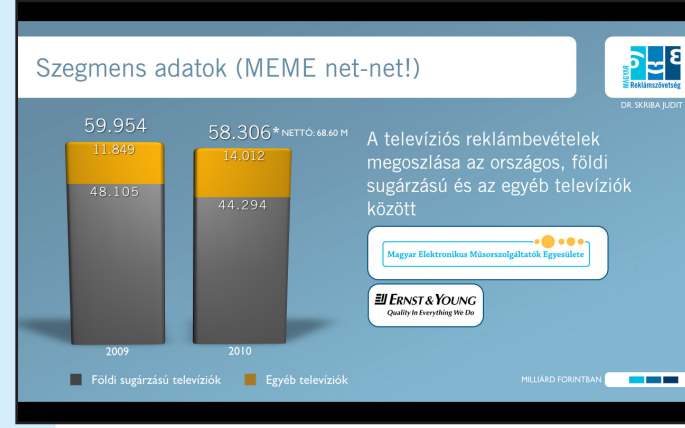
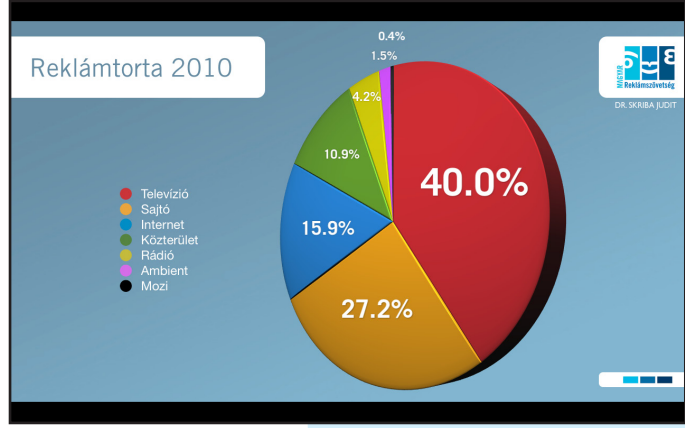
Több, könyvvizsgáló cégek bevonásával összeállított adatsor (TV, Közterület, Rádió egy része: Ernst & Young, Internet: PwC)

Barter nem tartalmaz, szponzorációt igen (MEME módszertan)

Új reklámeszközök (Ambient), eddig nem mért médiumok adatainak bekerülése

- A 2009-es adatokkal történő összehasonlítás korlátai a módszertani változtatás miatt





MÓDSZERTAN

A becsült forgalom a nettó, vagyis kedvezményekkel csökkentett, a szponzorációt és az ügynökségi jutalékot tartalmazó forgalom, amelybe csak a valós pénzmozgás számítódik bele.

Médiatípusonként a becsült forgalmi adat a következő médiumokat tartalmazza:

TELEVÍZIÓ:

Országos kereskedelmi és közszolgálati csatornák

Kábel/satelit: kábel és satelit csatornák, valamint a helyi kábeltelevíziók

SAJTÓ: az Adex-ben vizsgált lapok köre + a hirdetési lapok, ingyenes lapok (Szuperinfó, Helyi Téma, programfüzetek, önkormányzati lapok)

KÖZTERÜLET: közterületen vagy magánterületen lévő óriásplakát, citylight, járműreklám, oszlopreklám, kandeláber hirdetés, épületháló, vagy matrica, feszített fólia, fényreklám, kis plakát (metró mozgólépcső melletti, járműbelső, Mahír-oszlop, telefonfülke). Indoor eszközök nem, kivéve, ha az óriásplakát.

AMBIENT: (az erre vonatkozó dokumentumok a levélben mellékelve találhatóak)

RÁDIÓ:

Országos kereskedelmi és közszolgálati, valamint budapesti, vidéki regionális adók és a helyi rádiók

MOZI: minden mozi, ahol reklámozásra van lehetőség.

A rádiós piac egy részét, a sajtó, és a mozi adatait adatszolgáltatói hálózatunk, jelentős piaci szereplők és iparági szakértőkkel való konzultáció során becsültük meg.

További információ:

Dr. Skriba Judit

skriba.judit@mrsz.hu

